

新製品 新技術紹介

「紫外線光照射によるギョウ虫卵検査機器」 西川 浩

株式会社エヌ・シー・ディー 代表取締役
〒464-0858 愛知県名古屋市千種区千種2丁目22-8 304号
TEL: 052-753-4596 FAX: 052-753-4597
URL: <http://ins-ncd.com>
E-mail: info@ins-ncd.com



検査から結果、データ保存までの
一連の流れを実現



Step1: 撮影・検査前登録

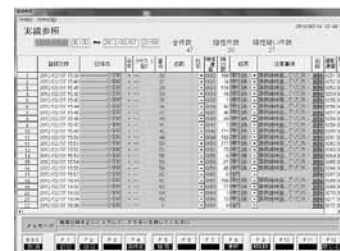
撮影・検査前に検査対象の学校・クラス名
を入力しておきます。



Step2: 検査スタート～検査結果表示（終了）

検体を検体ホルダにセットし、本体中央部
にあるスタートボタンを押すと、自動で撮
影、検査を開始します。

検査が終わると、結果が表示され、虫卵の
有無を表示します。あとは番号、性別等個
別に入力すれば終了です。



Step3: データ保存

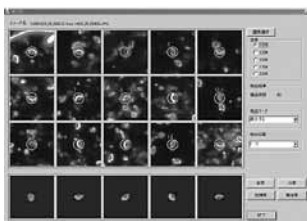
検査結果の出た検体につきましては、情報
と共にデータベース化され、いつでも参照
が可能です。

業界初！
ぎょう虫卵検査の負担を
軽減します！



ギョウ虫卵検査機器

EGG Counter
FIND α



検出物を確認したい方は

虫卵として検出されたものが虫卵であるかどうかを確認する際、その倍率に合わせた虫卵
のモデルを表示します。

これによって実際の虫卵と検出されたものを比較して確認する事ができます。

簡単操作

検体をセットしてスタートボタン
を押すだけの簡単操作

自動検出

蛍光させたギョウ虫卵を画像分析
ソフトで自動検出

データ保存

検査結果はデータベース上に保存
されいつでも参照可能

負担軽減

ギョウ虫卵の自動検出によって顕
微鏡での検査の数は大幅に減少
検査技師の方々の負担を大きく軽
減します

製品仕様

本体寸法：W259 × D284 × H440mm
(付属品除く)
重量：約 11kg
PC 接続：USB2.0
読取センサー：CMOS カラーセンサー
ソフトウェア：物体検出ソフトウェア

製造元

株式会社エヌ・シー・ディ

販売元

株式会社 ATI

〒464-0858 名古屋市千種区

千種二丁目 22-8

名古屋医工連携インキュベータ 308

TEL: 052-735-5757

FAX: 052-753-4597

E-mail: info@ati.co.jp