

# 新製品 新技術紹介

『リース物件管理係』（リース物件 [費用・所在] 管理システム）

## 都筑 清志

株式会社ソーシャルネット  
〒460-0011 名古屋市中区大須4丁目13番46号  
ウイストリアビル  
TEL: 052-262-9458 FAX: 052-265-0248  
URL: <http://www.socialnet.co.jp>  
E-MAIL: [socialnet@socialnet.co.jp](mailto:socialnet@socialnet.co.jp)



### ①製品概要

どこの企業にも、いくつかのリース契約物件があるかとおもいます。

同じような物件を複数リース契約していると、何がいつまでの契約か、引き落とし日がいつであるのか、現品が今どこにあるのか…?!?!?

どこでも苦勞して管理しているのです。

そのような共通の悩みを1つのパッケージソフトが解消いたします。

このソフトの利用対象は、リース物件に限定するわけではありません。

期間で管理されるもの、月額で管理されているもの、定率あるいは定額で償却をしてゆく固定資産、所在管理をしなければならないもの総てに利用可能です。

しかも、支払い費用は月毎に積み上げ棒グラフ、所在も組織を意識したツリー形式とビジュアル表

示されます。

物品の場所移動もドラッグ&ドロップと、使い勝手がよいのも特徴です。

### ②開発について

前エディションは平成10年7月1日、パソコン用スタンドアロンパッケージとして発表しました。

データベースと言語がセットになっていて、扱いが楽であることから開発言語はMS-Accessとしました。それ故に利用者がMS-Accessを所有していなくても動作するようランタイム版で提供しましたが、他のWindowsソフトをインストールすると動作しなくなることがある、複数のパソコンから運用ができない等の弊害もありました。

そこで、8年ぶりに最近の技術を利用した新バージョンを発表いたしまして、旧バージョンの問題点を解消いたしました。

### ③製品の特徴

1. ひとつのソフトで固定資産の償却管理、リース物件の契約管理、物品の所在管理をこなします。
2. 複数契約の月額リース料を期間単位に積み上げグラフで表示するので、費用の推移がビジュアルに解ります。
3. 社内組織がツリービューで表示され、物品の所在も一目瞭然です。
4. 物品の移動もツリービューからのドラッグ&ドロップで簡単に指示できます。

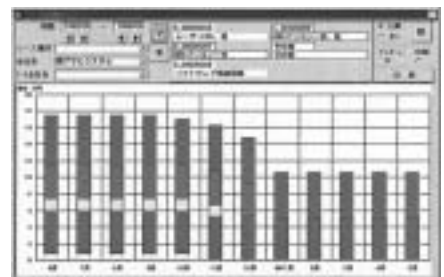
※MS-Accessは米国Microsoft社の米国及びその他の国で登録されている商標です。



支払済リース料やリース残額を確認します



面倒な物品の所在管理も簡単指示



月額リース料の変動もビジュアルに把握