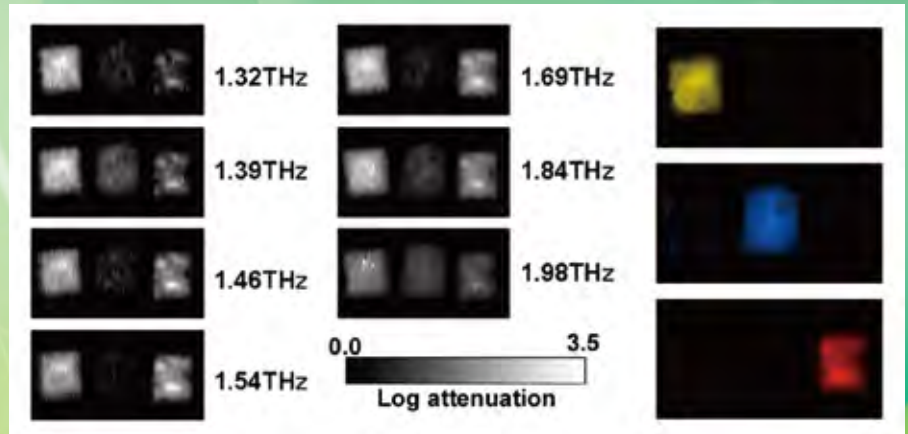


テラヘルツ波の産業・医療応用 講演会

本講演会では、テラヘルツ波の産業・医療応用に向けた最近の動向について、この分野の専門家に解説していただくとともに、「テラヘルツ波産業応用研究会」の活動成果について紹介いたします。

みなさまお誘い合わせのうえ、ご参加いただきますようご案内申し上げます。



薬品類のテラヘルツイメージング像

日時 ▶ 平成26年12月19日(金) 13:00～17:00

場所 ▶ 名古屋市工業研究所 管理棟3F 第1会議室

内容 ▼

「新型テラヘルツシステムの性能評価」

13:10～14:10

名古屋大学大学院 工学研究科 電子情報システム専攻 教授 **川瀬 晃道 氏**

光注入型テラヘルツ波パラメトリック発生・検出・増幅システムを用いた安全安心目的の分光・イメージング性能評価を進めています。また、光導波路を用いた高効率TDSシステムの性能についても報告します。

「製薬におけるテラヘルツ分光及びイメージング技術の応用」

14:10～15:10

国立医薬品食品衛生研究所 薬品部 主任研究官 **坂本 知昭 氏**

テラヘルツ波の特長を生かした医薬品の未知の品質特性の解析並びに非破壊工程解析管理ツールとしての可能性など、製薬分野におけるテラヘルツ波技術への期待と展望について演者らの研究成果も交えて紹介します。

「テラヘルツ波を用いた郵便物検査に関する研究」

15:25～16:25

名古屋税関 監視部 密輸対策企画室 **山崎 良 氏**

郵便物に隠匿された不正薬物を非破壊で検査する技術が期待されています。講演では、高出力発生・高感度検出可能なテラヘルツ波分光器による厚紙封筒等の様々な郵便物内の薬物検出への取り組みについて紹介します。

「テラヘルツ波産業応用研究会の紹介」

16:25～16:35

公益財団法人名古屋産業振興公社 研究推進部長 **小島 雅彦**

テラヘルツ波・ミリ波の産業応用を目的に活動している「テラヘルツ波産業応用研究会」について紹介します。

「テラヘルツ波産業応用研究会活動事例報告」～樹脂の乾燥過程におけるリアルタイム計測にむけたシステム開発～

16:35～16:50

名古屋市工業研究所 プロジェクト推進室 主任研究員 **宮田 康史**

「テラヘルツ波産業応用研究会」活動の一例として、ミリ波センシング技術の樹脂中における水分計測への応用事例について紹介します。

情報交流会 ▶ 講演会終了後～18:30(技術情報交流フロアにて)

主催：名古屋市、公益財団法人名古屋産業振興公社

協賛：中部エレクトロニクス振興会、一般社団法人日本非破壊検査協会

◆テラヘルツ波の産業・医療応用 講演会◆

●プログラム

13:00～	開会
13:10～14:10	「新型テラヘルツシステムの性能評価」／川瀬 晃道 氏
14:10～15:10	「製薬におけるテラヘルツ分光及びイメージング技術の応用」／坂本 知昭 氏
	～休憩～
15:25～16:25	「テラヘルツ波を用いた郵便物検査に関する研究」／山崎 良 氏
16:25～16:35	「テラヘルツ波産業応用研究会の紹介」／小島 雅彦
16:35～16:50	「テラヘルツ波産業応用研究会活動事例報告」～樹脂の乾燥過程におけるリアルタイム計測にむけたシステム開発～／宮田 康史
17:00～18:30	情報交流会

●参加費 講演会:無料 情報交流会:2,000円 ●定員 80名

●申込・問合せ先

下欄に必要事項をご記入のうえ、**12月12日(金)までにFAXまたはE-mailでお申込みください。**

(株)名古屋臨床薬理研究所 (担当:伊藤) 名古屋市千種区千種二丁目22番8号417 TEL:(052)733-7601

Fax:(052)846-2888 E-mail:nmip@nicpsmo.com

※講演内容に関する問い合わせにつきましては、(公財)名古屋産業振興公社 研究推進部 小島まで
TEL:(052)736-5680 E-mail: kojima@nipc.or.jp

●交通アクセス

場 所:名古屋市工業研究所 管理棟3F 第1会議室
名古屋市熱田区六番3-4-41

地下鉄:名港線(金山から名古屋港行)「六番町」下車(3番出口)すぐ

市バス:栄22系統(栄-港区役所)、幹神宮2系統(神宮東門-権野)等
「六番町」下車すぐ

地下鉄・市バスの時刻表等は、名古屋市交通局ホームページを参照してください。
<http://www.kotsu.city.nagoya.jp>

三重交通バス:名古屋駅(名鉄バスセンター)発「熱田六番町」下車すぐ



FAX:(052)846-2888 テラヘルツ波の産業・医療応用 講演会 参加申込書

(株)名古屋臨床薬理研究所 担当:伊藤あて

※「情報交流会」欄に、出・欠のどちらかに○を付けてください。

勤務先	会社名	TEL () ()			
	住所 〒	FAX () ()			
参加者	所属部署	役職	氏名	E-mail	情報交流会
1					出欠
2					出欠
3					出欠

※ご記入いただいた個人情報は、お申込の講演会に関連した連絡にのみ使用いたします。