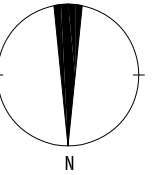


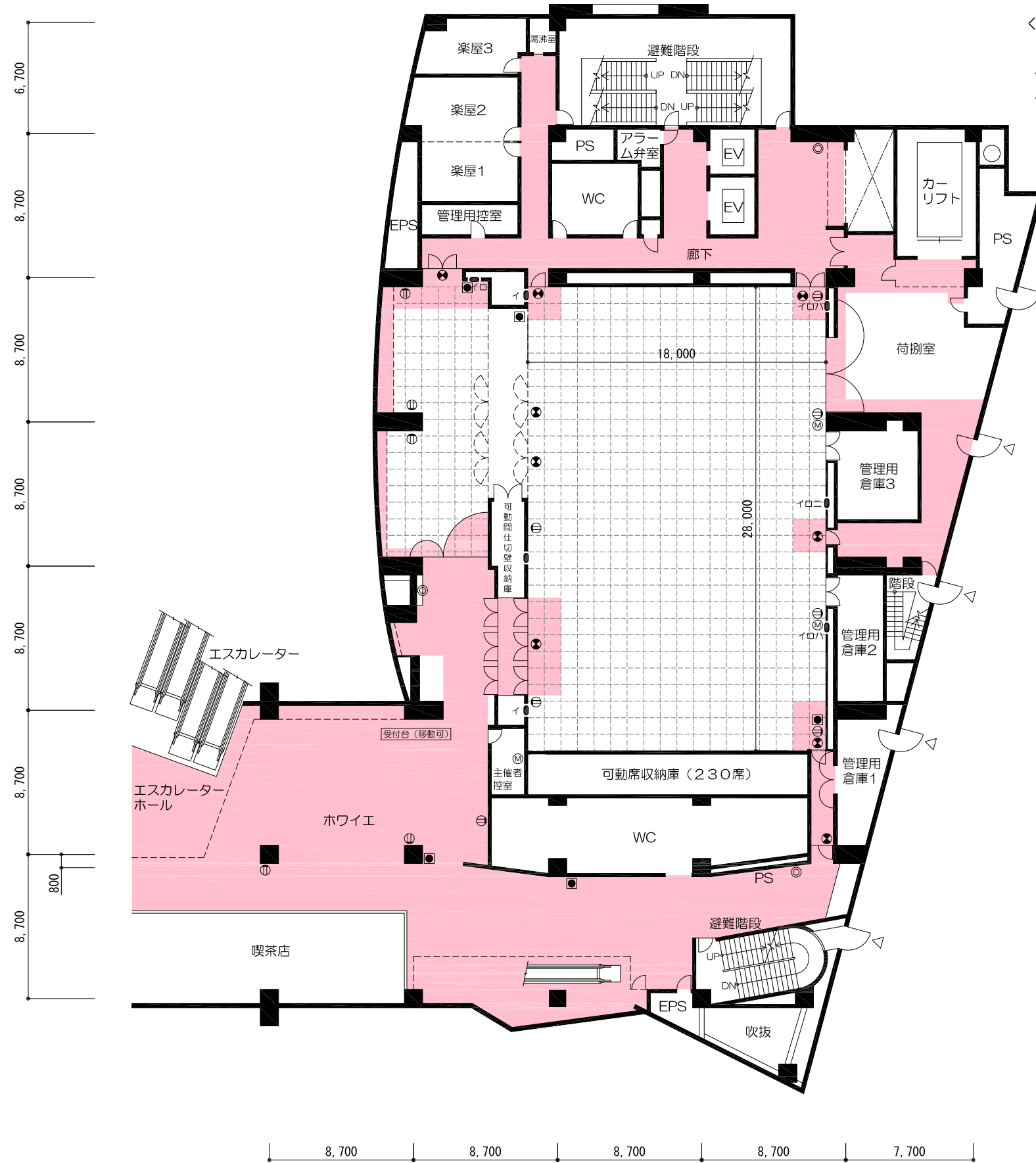
デザインホール全体平面図 S=1:300



〈会場計画・設営上の注意〉

- ①避難誘導及び消火活動の妨げにならないよう会場をレイアウトしてください。
- ②催物会場として利用できるのは格子線の部分に限ります。
- ③ 部分は火災予防条例により、物を置いたり、封鎖したりできません。
- ④主要避難通路は幅員1.6m以上とし、避難口に接続させてください。
- ⑤避難口の上部3mの高さにある、避難口誘導灯 を見通せるように会場をレイアウトしてください。
- ⑥装饰材料は、防災処理したものを使用してください。
- ⑦会場床面が傷つかないように、十分注意してください。
- ⑧可動間仕切壁閉鎖時の4ヶ所の扉は、避難口につき、物を置いたり、封鎖したりできません。

〈搬出入用エレベーター仕様〉
 (カーリフト)
 ・積載荷重 4,500kg
 ・カゴ有効寸法
 W2.7m×D5.7m×H2.8m



凡例

◎	屋内消火柱
●	排煙口開放装置
Ⓜ	マイクロホン受口
⊕	避難口誘導灯
⊖	一般コンセント
Ⓜ	イベント盤
イ)	電源3相4線・最大100A (100V、10KW迄)
ロ)	一般用電源・3相3線 (200V、50A迄)
ハ)	音響移動ワゴン用コンセント
ニ)	映像端子 (BNC)

主要避難通路 (メイン通路) 幅員5m以上

