

企業のチャレンジを支援します

# 公益財団法人 名古屋産業振興公社

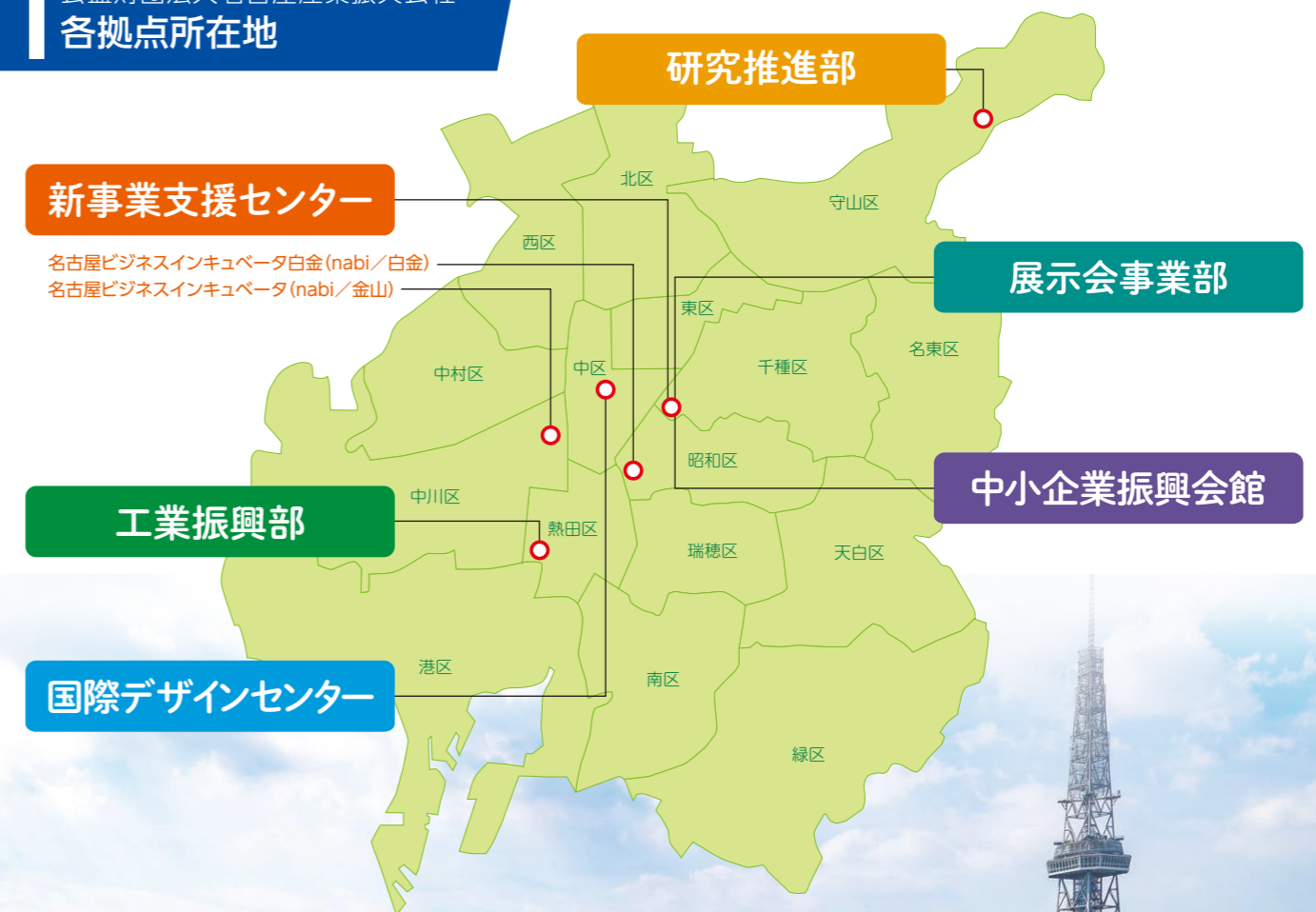
## 設立の目的

公益財団法人名古屋産業振興公社は、産業技術の研究開発の促進及び普及啓発、産業に関する人材の育成、経営の支援、経済交流の促進等による中小企業者等への総合的な支援を通じて、市民福祉の向上に寄与すること並びにものづくりをはじめとする地域産業の高度化及び新たな産業の創造・育成を図ることにより、中部圏の中核たる名古屋市の産業振興に寄与することを目的として設立されました。

## 概要

名称 / 公益財団法人 名古屋産業振興公社  
所在地 / 名古屋市千種区吹上二丁目6番3号  
設立年月日 / 平成8年2月1日  
代表者 / 理事長 西野 輝一

## 公益財団法人名古屋産業振興公社 各拠点所在地



# 公益財団法人 名古屋産業振興公社 組織図

## 新事業支援センター

ここに来れば答えが見つかる!

### 新事業支援課

経営相談等

名古屋市新事業支援センター  
〒464-0856 名古屋市千種区吹上二丁目6番3号  
名古屋市中小企業振興会館5階

TEL 052-735-0808

FAX 052-735-2065

インキュベーション施設の管理運営等

nabi白金  
〒466-0059 名古屋市昭和区福江二丁目9番33号  
名古屋ビジネスインキュベータ白金

TEL 052-883-8711

nabi金山  
〒454-0012 名古屋市中川区尾頭橋四丁目13番7号  
名古屋ビジネスインキュベータ

FAX 052-882-0566

## 研究推進部

産業技術の研究開発を支援します!

### 研究開発支援課

なごやサイエンスパークの活性化  
インキュベーター施設の管理運営  
産学行政連携支援

〒463-0018 名古屋市守山区桜坂五丁目301番地  
なごやサイエンスパーク サイエンス交流プラザ内

TEL 052-736-5680

FAX 052-736-5685

## 工業振興部

ものづくり現場に寄り添い  
技術と人の成長を支えます!

### 工業振興課

技術と経営情報の提供  
産業人材の育成

〒456-0058 名古屋市熱田区六番三丁目4番41号  
名古屋市工業研究所内(管理棟4階)

TEL 052-654-1633

TEL 052-654-1653

FAX 052-661-0158

## 展示会事業部

様々な分野の見本市・展示会を開催します!

### 事業課

見本市・展示会の開催

〒464-0856 名古屋市千種区吹上二丁目6番3号  
名古屋市中小企業振興会館5階

TEL 052-735-4831

FAX 052-735-4836

## 中小企業振興会館

名古屋のイベント会場ならここ!

### 中小企業振興会館営業課

吹上ホール等の管理運営

〒464-0856 名古屋市千種区吹上二丁目6番3号  
名古屋市中小企業振興会館1階

TEL 052-735-2111

FAX 052-735-2116

## 国際デザインセンター デザイン推進部

デザインのことならご相談ください

### デザイン推進課

産業デザインの振興

〒460-0008 名古屋市中区栄三丁目18番1号  
デザインセンタービル6階

TEL 052-265-2105

FAX 052-265-2107

### デザインリレーション課

企業との関係性構築

〒460-0008 名古屋市中区栄三丁目18番1号  
デザインセンタービル6階

TEL 052-265-2104

FAX 052-265-2107

## 国際デザインセンター 事業統括部

### 事業統括課

ナディアパークの管理運営等

〒460-0008 名古屋市中区栄三丁目18番1号  
デザインセンタービル6階

TEL 052-265-2100

FAX 052-265-2107

### ファッション産業振興課

ファッション産業の振興

〒460-0008 名古屋市中区栄三丁目18番1号  
デザインセンタービル6階

TEL 052-265-2030

FAX 052-265-2036

## 総務部

総務課/経理課 〒464-0856 名古屋市千種区吹上二丁目6番3号  
名古屋市中小企業振興会館5階

TEL 052-735-2115

FAX 052-735-2106

## 01 情報提供

技術・経営に関する  
行催事の案内や最新  
情報を、郵送・  
メールマガジンで  
お届けします。

## 02 割引制度

公社主催の研修・講  
座等を割引価格で  
受講していただ  
けます。

## 03 企業PR

市内主要施設での  
カタログ展示や、  
公社HPへの掲載  
等、PRの場を提供  
します。

## 04 出展優待

公社主催の展示会  
にお得な優待価格  
で出展していただ  
けます。

# 賛助員加入のご案内

技術・経営に関する情報提供や、産業人材育成  
機会の提供など、皆様方のお手伝いをいたしま  
す。ぜひ公社の事業パートナーとして、賛助員に  
ご加入ください。

賛助費は年間1口1万円、3口以上です。  
(入会金は不要)

お問い合わせ

工業振興部工業振興課

TEL 052-654-1633 FAX 052-661-0158

URL <https://www.nipc.or.jp/kougyou/member/guide.html>



## 本部(名古屋市中小企業振興会館)へのアクセス

〒464-0856 名古屋市千種区吹上二丁目6番3号



## 交通案内

公共機関でお越しの場合

名古屋駅から【所要時間 約25分】

名古屋 ..... 吹上 ..... 振興会館

●地下鉄桜通線(徳重行) ●吹上5番出口から徒歩5分

お車でお越しの場合 駐車場約580台/30分200円 ※大型車は入庫できません

東名高速名古屋インターから【所要時間 約40分】

名古屋I.C. --- 今池交差点 --- 中道交差点 --- 振興会館

●今池交差点まで西進し、左折 ●中道交差点で右折し、西へ約500m

名古屋高速道路(都市高速)をご利用の場合

●名古屋高速春岡出口から西へ800m

## その他に関するお問い合わせ

公益財団法人 名古屋産業振興公社 総務部 総務課

〒464-0856 名古屋市千種区吹上二丁目6番3号 名古屋市中小企業振興会館5階

TEL 052-735-2115

FAX 052-735-2106

Mail [info@nipc.or.jp](mailto:info@nipc.or.jp)

URL <https://www.nipc.or.jp/>



## 新事業支援センター

新事業支援課

ここ来れば答えが見つかる!

### 経営相談等

TEL 052-735-0808

URL <https://www.nipc.or.jp/new-biz/>



#### 窓口相談

経営、創業を進める上で困りのことがございましたら、お気軽にご相談ください。中小企業診断士、税理士、弁理士などの資格を持つマネージャーが無料でご相談にお応えします。また、相談支援チーム長(リーディングマネージャー)を中心とした専門家チームにより、継続的な支援が必要な企業に対して、成果達成まで伴走支援を行います。

#### 専門家派遣

市内中小企業の、さまざまな経営課題解決のために経験豊富な専門家を派遣し、実践的な支援を行います。



### インキュベーション施設の管理運営

TEL 052-883-8711

URL <https://nabinabi.biz/>



#### 名古屋ビジネスインキュベータ (nabi/金山・白金)

公的賃貸オフィスとして、それぞれの事業活動状況に応じたさまざまなタイプの事務所を提供しています。入居後はマネージャーによる経営等に関する相談も受けられます。

#### 創業ルーム

創業または創業後5年以内の中小事業者の方に小規模なスペースを提供しています。また、賃料・光熱費等が無料になるなど、さまざまな支援が受けられます。  
\*入居に当たり必要要件あり。  
\*契約期間は1年。1回まで更新可能。



nabi/金山

nabi/白金

## 研究推進部

研究開発支援課

TEL 052-736-5680

産業技術の研究開発を支援します!

### なごやサイエンスパークの活性化

URL <https://www.nipc.or.jp/nsp/>



#### なごやサイエンスパーク内外の産・学・行政の連携支援

なごやサイエンスパーク各ゾーンの紹介  
Aゾーン 大学や行政の研究機関、産学共同研究室が立地し、インキュベータ施設を提供しています。  
Bゾーン (なごやライフパレー) 革新的な医療福祉機器等の開発を目指すエリアとして整備中です。  
Cゾーン (テクノヒル名古屋) 研究開発型企業団地を形成しています。

#### 「なごや・サイエンス・ひろば」の開催

なごやサイエンスパーク内の研究施設を一般市民に開放し、科学技術やサイエンスパークについての理解と関心を深めていただく活動をしています。



### インキュベータ施設の管理運営

URL <https://www.nipc.or.jp/nsp/plaza3.html>



#### サイエンス交流プラザ インキュベータールーム

先端的産業分野の研究開発を行う創業間もない起業家、ベンチャー起業、業務拡大や新分野進出をお考えの企業の方を対象とする、24時間使用可能なインキュベータールームを提供しています。入居後は技術や経営の専門家が無料でご相談に応じます。

### 産学行政連携支援

URL <https://www.nipc.or.jp/sansien/>



ビジネスマッチングの場を提供し、最新の技術情報の発信や、産・学・行政のネットワークの構築を支援します。

- 研究会事務局運営、講演会開催
- 共同研究開発支援 (Go-Tech)
- コーディネーターによる研究開発に関する相談

## 工業振興部

工業振興課

ものづくり現場に寄り添った支援を行います!

### 工業技術情報提供

TEL 052-654-1633

URL <https://www.nipc.or.jp/kougyou>



#### 新春講演会・ものづくり技術講演会の開催

名古屋域のものづくり産業を担う経営者や技術者の皆様に、今後の企業経営に役立つ情報を提供するため、講演会等を開催しています。

#### 工業技術グランプリの開催

新技術や新製品等の開発事例を公募し、審査の上、表彰することにより、中小企業のさらなる技術振興及び経営の活性化を支援します。

#### 専門家派遣(工業技術・技能指導)

熟練技術者等の優れた技能・技術を中小企業に役立てるために、中小企業からの依頼に応じて指導員を派遣することにより、生産現場における技術的課題の解決を支援します。

#### 講演会の開催・技術情報などの提供

中小企業の製造現場等を取り巻くニーズに対応する講演会等を実施します。また、賛助員の皆様には、この地域で開催される研修会・講演会・見学会等の案内情報を、郵送物やメールマガジンで発信しています。そのほか、様々な企業や新製品・新技術の情報を掲載する機関誌「技術のひろば」の発行や、ものづくりの現場等を学ぶ先進工場見学会を開催しています。

#### 企業PRの場の提供

新製品や優れた技術を広くPRするため、公社HPで賛助員企業を紹介しています。また、名古屋市中小企業振興会館などで賛助員企業の新技術・新製品のカタログを展示しています。

#### 異業種交流グループの活動支援

異なった事業を行う企業が個々に有する技術と知識の交流を促進する場を提供します。



### 産業人材の育成・産業応用の促進

TEL 052-654-1633

URL <https://www.nipc.or.jp/kougyou>



#### 中小企業技能者育成講座

ものづくりにおいて技能の継承も重要な課題であるため、熟練技術者の指導による技術資格の取得を目指す講座等を実施し、中小企業におけるものづくりの人材の育成、技術・技能の継承を支援します。

#### ものづくり支援講座

業種にかかわらず共通の課題に対応するために、現場管理者や作業者に必要とされる技術等に関する講座・研修を実施し、企業が今の時代を生き抜くために必要な技術・知識の習得を支援します。

#### 新技術情報提供

新たな技術革新につなげることを目的とした技術分野に関して、最新動向や最新技術、知的財産の利活用に関する情報提供をします。



## 展示会事業部

様々な分野の見本市・展示会を開催します!

### 見本市・展示会の開催

事業課

TEL 052-735-4831

#### 中部ライフガードTEC —防災・減災・危機管理展—

防災・減災・危機管理に関する最新技術・サービス・商品等を展示紹介する展示会を開催しています。



URL <https://www.lifeguardtec.com/>

#### 建設技術フェア

先進建設技術を紹介する展示会や講演会を国土交通省中部地方整備局、(一社)中部地域づくり協会、(公社)土木学会中部支部とともに開催しています。



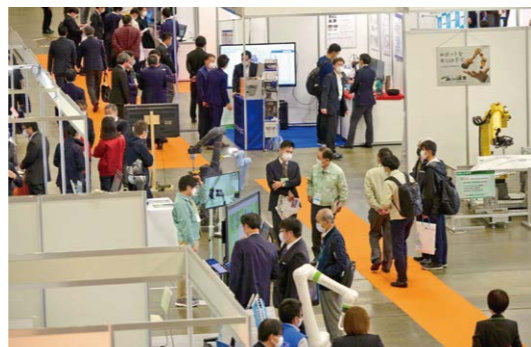
URL <https://www.kgf-chubu.com/>

#### 次世代ものづくり基盤技術産業展 —TECH Biz EXPO—

ものづくりに関する幅広い先端技術の展示会や講演会を開催するとともにビジネスマッチングの場を提供しています。



URL <https://www.techbizexpo.com/>



## 中小企業振興会館

名古屋のイベント会場ならここ!

### 吹上ホール等の管理運営

中小企業振興会館  
営業課

TEL 052-735-2111

URL <https://www.nipc.or.jp/fukiage/>



#### 吹上ホール

都心では貴重な5327㎡の巨大展示スペース。自由度の高い催事が可能です。

#### 第1ファッション展示場

イベント・就職展等手軽にご利用いただける1838㎡の展示スペースです。

#### 第2ファッション展示場

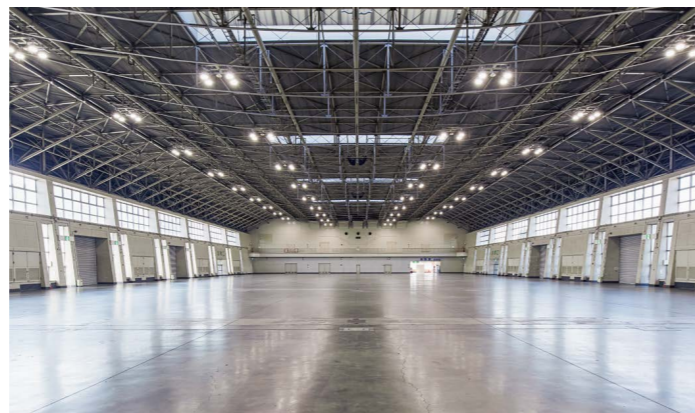
落ち着いた雰囲気のある展示会に。915㎡のコンパクトなスペースです。

#### 集会施設

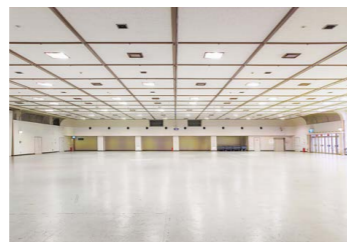
メインホール、展望ホール、会議室10室

#### 周辺駐車場

構内、西、地下、中央帯東・西に計570台分完備



吹上ホール



第1ファッション展示場



第2ファッション展示場

## 国際デザインセンター デザイン推進部

デザインのことなら  
ご相談ください

### 産業デザインの振興

デザイン推進課

TEL 052-265-2105

URL <https://www.idcn.jp>



#### デザインサポート

商品開発からウェブデザイン、パッケージ、ディスプレイなど、企業活動全般におけるデザイン活用についてご相談に応じ、課題に適したデザイナーを紹介するほか、デザイナーとの協働によるビジネス展開を支援します。

#### クリエイティブ企業情報プラットフォーム

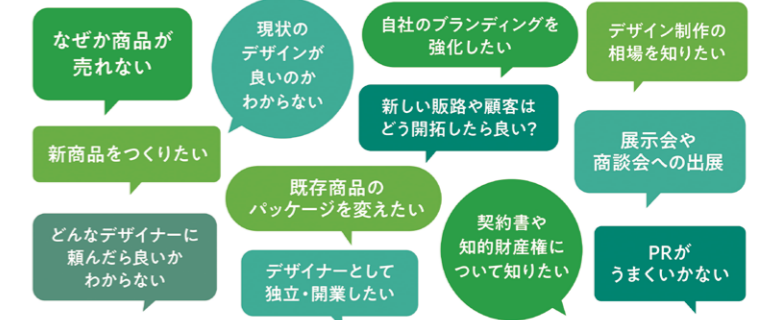
東海エリアで活動するデザイン事務所・クリエイティブ事業者の情報を発信しています。

#### 人材育成

「デザイン思考」を学び、多様な人材のネットワークを構築する場としてデザインスクール等を開催。デザイナー人材の育成を支援します。

## こんなお悩みありませんか?

課題の大小を問わず、さまざまなご相談にお応えします。



### 企業との関係性構築

デザインリレーション課

TEL 052-265-2104

デザイン活用促進のため、デザイン事業の周知を図り、企業との関係性を強化します。

## 国際デザインセンター 事業統括部

### ナディアパークの管理運営等

事業統括課

TEL 052-265-2100

URL <https://www.nadyapark.jp>



ナディアパークの管理運営等を行っています。

### ファッション産業の振興

ファッション産業  
振興課

TEL 052-265-2030

URL <https://www.n-fashion.com>



#### 産業としてのファッションを 名古屋で推進します!

#### ナゴヤファッションコンテストの開催

ファッション業界における新しい才能の発掘と育成のため、「ナゴヤファッションコンテスト」を名古屋市、ナゴヤファッション協会とともに開催しています。

#### ファッション情報の提供

海外4都市(ニューヨーク、ロンドン、ミラノ、パリ)コレクションのトレンド情報やVMDのセミナーなどを開催しています。

