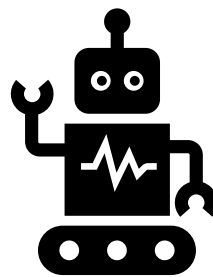


# ロボットSI検定3級 受検対策講習



# SI

12月18日～20日(学科1日+実技2日)

定員:4名(先着順)

◇ロボットSI検定は、ロボットシステムインテグレーションに関する知識や技術力を測ることを目的とした検定試験です。エンジニアとしての実践的なスキルを証明できる資格です。

ロボットシステムインテグレーション(ロボットSI)を行う上で必要となる基礎知識の定着と基本操作技能を習得できます。

## ◆学科

令和6年12月18日(水)

会場:名古屋市工業研究所

電子技術総合センター 第4会議室

(名古屋市熱田区六番三丁目4番41号)

## ◆実技

令和6年12月19日(木)、20日(金)

会場:株式会社TECHNO REACH(テクノリーチ)

(長久手市作田2丁目909番地)

## ▶対象者

ロボット導入を検討している企業様、ロボットSIer企業様など

## ▶受講料

(公財)名古屋産業振興公社 賛助員企業 35,200円(税込、テキスト含)

一般企業 40,700円(税込、テキスト含)

※申込締切後、受講料の請求書をお送りしますので、納入期日までにお振込みください。

※手数料は、振込人でご負担願います。領収書は銀行振込書に代えさせていただきます。

※テキストは、「ロボットSI検定3級 公式テキスト」を使用します。

## ▶申込方法

裏面の申込書に記入し、FAXまたはEメール添付でお申込みください。

(数日経過しても当方より連絡がない場合は、お手数ですが、ご連絡をお願いします。)

※講習中の事故については、一切責任を負いかねますのでご了承ください。

## ▶申込期限

11月27日(水) ※申込多数の場合は、申込順とします。

## ▶お問合せ先

公益財団法人名古屋産業振興公社 ものづくり人材育成課

〒456-0058

名古屋市熱田区六番三丁目4番41号(名古屋市工業研究所内)

TEL:052-654-1653 FAX:052-661-0158

E-mail:kenshu@nipc.or.jp

## 講習内容

### ◆学科

12/18(水)10:00～16:00

- ・ロボットシステムの構成
- ・産業用ロボット単体の知識
- ・SIerに求められる技術

### ◆実技

12/19(木)10:00～16:00

12/20(金)10:00～16:00

- ・ロボットの基本操作
- ・フローチャートの作成
- ・ロボットプログラムの作成
- ・ロボットへの入力信号
- ・ループ回路の作成

※ロボットSI検定3級試験を受ける際には、産業用ロボット特別教育を修了していることが必要となります。当公社では、「産業用ロボット特別教育」を実施しております。修了証をお持ちでない方は、ご相談ください。

▼WEBからのお問い合わせはコチラ



### ・主催

(公財)名古屋産業振興公社

### ・協力

(株)TECHNO REACH(テクノリーチ)

## ロボット SI 検定 3 級受検対策講習 申込書

令和 年 月 日

会社名			
所在地	〒		
(ふりがな)			所属・役職
受講者氏名			
TEL		FAX	
産業用ロボット特別教育修了資格	今年度ロボット SI 検定 3 級受検予定	実務経験年数	
有 ・ 無	有 ・ 無	経験年数	年
(ふりがな)			所属・役職
事務連絡者氏名			
	E-mail		
事務連絡者連絡先 (上記所在地と異なる場合記入)	〒		
TEL		FAX	
下の口欄にチェックを付けてください。			
受講料 (税込) (テキスト含む)	<input type="checkbox"/> (公財)名古屋産業振興公社 賛助員企業 ¥35,200 円	<input type="checkbox"/> 一般企業 ¥40,700 円	
使用テキスト	「ロボット SI 検定 3 級 公式テキスト」を使用します。		

(複数名お申込みの場合は、この用紙をコピーしてください。)

○ご記入いただきました個人情報、受講者への連絡や当社が開催する研修の案内など研修の円滑な運営に必要な範囲に限り使用させていただきます。