

平成28年度名古屋市工業技術グランプリ  
名古屋市市長賞

■会社名 : 伊藤光学工業株式会社  
■住所 : 愛知県蒲郡市宮成町3番19号  
■連絡先 : 0533-69-3667  
■HP : <http://www.itohopt.co.jp/>

# ESレンズ(被写界深度延長レンズ) Extended Depth of Field 設計

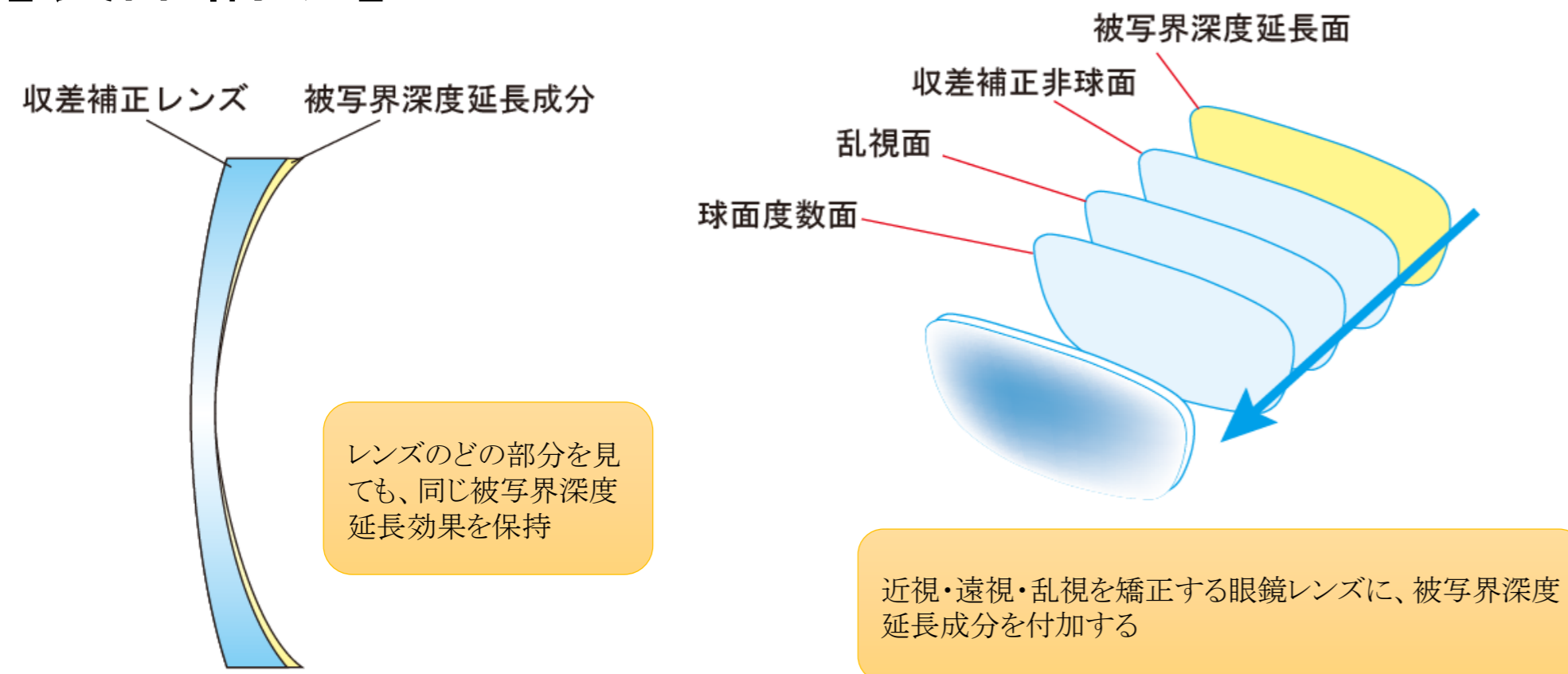
## 【概要】

- ◎被写界深度を延長し、焦点位置が多少ずれても従来レンズより広い範囲でピントが合わせられる眼鏡レンズを開発した。
- ◎眼鏡業界では世界初であり、物体や背景が認識しやすく、目の疲労を低減する。

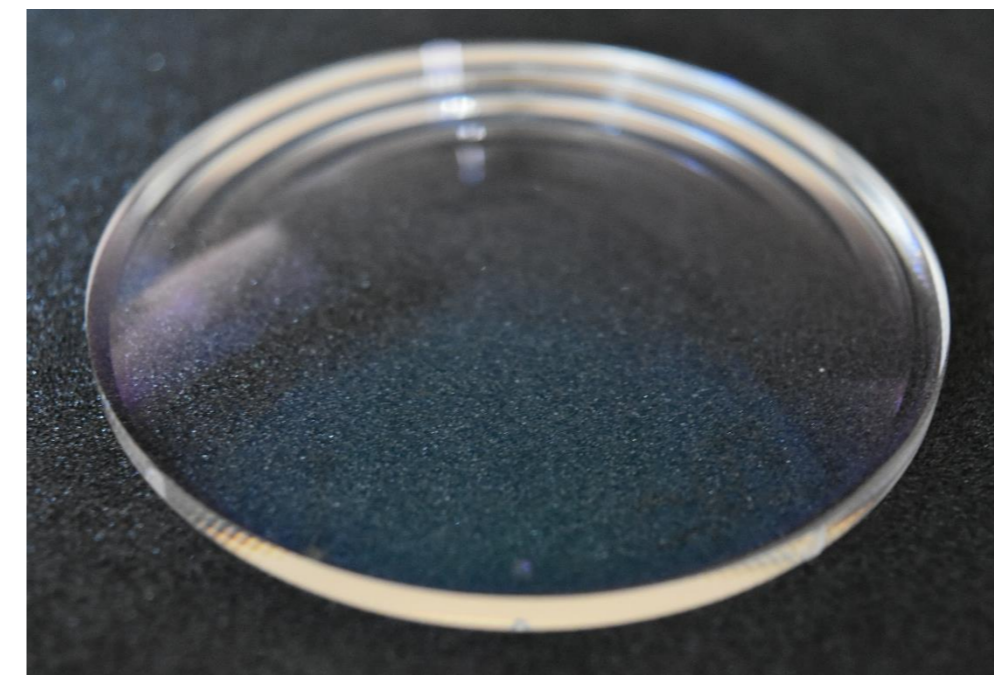
## 【製品特性】

- ①疲れ目の防止
- ②薄暮時の視力低下を軽減
- ③視野の拡大
- ④動く物体が見やすい

## 【製品構成】



## 【製品写真】



## 【効果例】



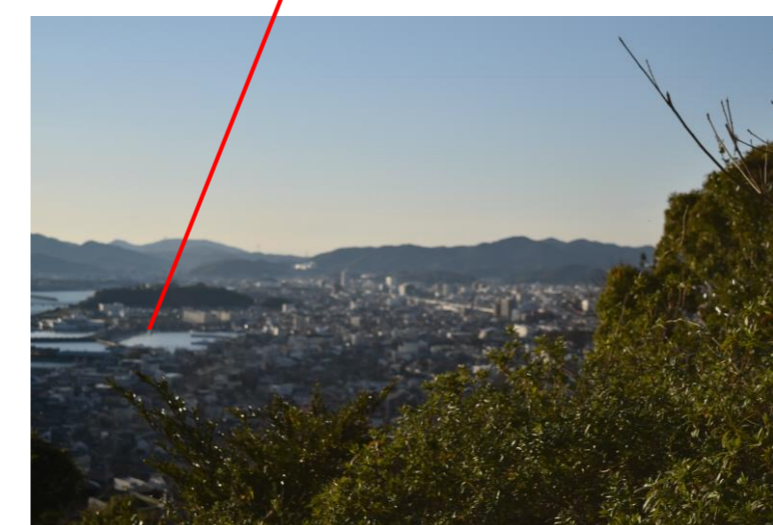
手前に焦点を合わせると、遠くがボケる

(拡大)

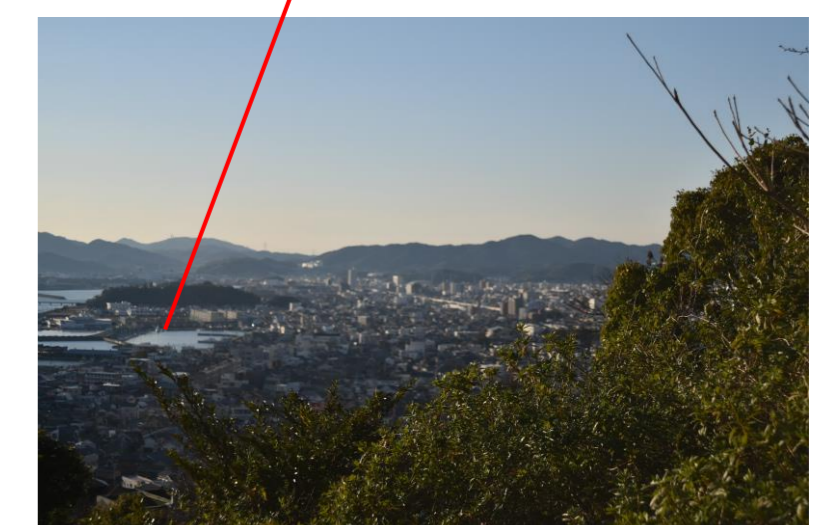


手前も遠くも鮮明に見える

(拡大)



レンズ無し



ESレンズ装用