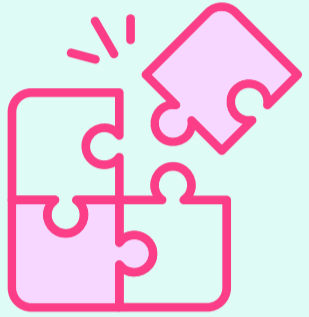


名古屋市新事業支援センター

経営や事業に関するお悩みの方は、ぜひ当センターにご相談ください
各分野の専門家が丁寧にサポートいたします



経営上の課題を解決したい



創業・起業したい



事業を軌道に乗せたい



補助金を活用したい

事業・経営の悩み、きっと答えが見つかります。

wifi利用可

パソコン持ち込みOK

相談は無料

何度でも相談できます

お申込み・お問い合わせ

平日9時00分～17時00分 ※予約制

〒464-0856 名古屋市千種区吹上二丁目6番3号
名古屋市中小企業振興会館5階
(地下鉄桜通線「吹上」駅5番出口から西へ300m)

公益財団法人名古屋産業振興公社
名古屋市新事業支援センター

電話(052)735-0808

FAX(052)735-2065

E-mail: shien@nipc.or.jp

URL: <https://www.nipc.or.jp/new-biz/>



Facebookでセミナーや
補助金などの情報発信中



名古屋市新事業支援センターは
創業を目指す方や経営者の方、挑戦し続ける
あなたを応援します
事業で困っていることを一緒に解決します



創業・
起業
したい方



新たに事業を
始めたい

専門家がビジネスモデルのブラッシュアップや
事業計画の作り方、創業に必要な手続きなどをアドバイスします

事業の方向性の設定、ビジネスモデルのチェック、収益性の確認、ター
ゲットの検討、事業計画作成支援、プロモーションの検討、必要手続
き・補助金・融資制度紹介 など

個人事業主・中小の会社経営者の方



売上を
伸ばしたい

専門家が事業者の現状やビジネスが低迷している原因、成長の
糸口を探り、売上アップにつながる方法を一緒に考えます

ビジネスの強み・弱みの再評価、ターゲットの見直し、新商品・新サー
ビスの開発、販路開拓、IT活用、知的財産権（商標・意匠等）の活用、
組織の作り方、資金調達の進め方 など



収益力と
安定性を高めたい

専門家が企業の課題とその原因を分析し、課題解決につながる方
法をアドバイスします

収益性や原価把握・改善の方法、BCP策定によるリスクマネジメント
支援、事業承継のための専門機関紹介、税務相談 など

当センターでは、窓口相談・訪問相談・専門家派遣の支援メニューがあります。相談はすべて無料です。
※経営における法律上のお悩みについては名古屋市中小企業振興課にて相談が可能です。
※その他、詳しい内容については直接お問い合わせください。

伴走型相談支援



当センターでは、リーディングマネージャーを
中心とした相談支援チームが、事業者との面談
により、継続的な支援の必要性がある企業に
ついて、伴走型支援を行います

<進め方>

1.原則、リーディングマネージャーが窓口で初回面談を実施し、
課題解決の方向性、目標、今後の取り組みを話し合います

2.リーディングマネージャー、マネージャー、相談専門員（事務局）
が事業者の進捗状況を把握しながら、適宜助言し伴走支援します

3.成果が出ましたら、事業者のご了解の下、当センターのホーム
ページなどで情報発信します

○例えば

新商品・新サービスを検討し
売上アップを図りたい



従来と異なる事業や新たな
顧客との取引を始めたい

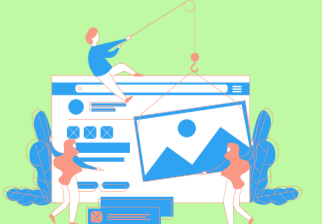


訪問相談

○工場や店舗等での現地確認が必要な場合は訪問し、課題の把握と改善に向けたアドバイスをします。

販売力強化・集客アップにつ
ながる効果的な広告宣伝の方
法を知りたい

経営課題に合わせ企業や事業の「魅力」が伝わる
WEB広告、SNS運用、チラシデザイン等の方法を
アドバイスします



新規顧客を増やしたい
新たな販売先を開拓したい

現場の課題を分析し、強みを活かして、既存の取引
先と新たな販路へのアプローチの仕方について一緒
に考えます



当センターは、経営全般・市場開拓・会計・IT・知財・ロボット関連・デジタル・DX・カスタマーハラスメント対策に対応するマネージャー、コーディネータなど各専門家が在籍しています。

相談支援チーム長(リーディングマネージャー)

加藤 剛



事業には悩みがつきもの。売上や利益の伸び悩み、資金や人材、後継者の課題等、解決への道筋を一緒に考えます。お気軽にご相談ください。

マネージャー (経営・市場開拓)

原田 俊明

●中小企業診断士

大手食品会社、コンサルティング会社、公的機関の経営支援(創業マネージャー等)の経験を活かし、ご相談者に気づきと解決をご提供いたします。



マネージャー (会計・経営)

服部 大

●税理士

市内の税理士法人での勤務を経て2020年に独立。数字が苦手な方でも経営に必要な会計や税金の知識を習得できるよう、わかりやすくアドバイスします!



マネージャー (IT)

宿澤 直正

●中小企業診断士 ●情報処理技術者

システムエンジニアを経て、2005年に独立開業。「人を活かすIT」をモットーにネット集客、業務の効率化、DX推進など迷ったら相談にお越しください。



マネージャー (知的戦略)

前田 大輔

●弁理士

2005年弁理士登録後、商標・意匠を中心に国内外の多岐に渡る知財業務全般に携わる。公的機関での相談業務の経験も豊富。知財の効果的な活用法をアドバイスします。



ロボットコーディネーター

吉田 信人

●中小企業診断士 ●ITコーディネーター

大手機械メーカーでのロボットの開発や管理システムの構築経験を活かし、事業者の方にロボット等の導入、運用に関するお手伝いをいたします。



マネージャー (創業・経営)

西川 真司

●中小企業診断士 ●ITコーディネーター

テレビ局で番組の制作から導入、新規事業立ち上げまで幅広い業務に携わり、管理職や関連会社役員の経験を持つ。現場とチームワークを大事にし、相談者に寄り添えるアドバイスをいたします。



マネージャー (創業・経営)

柴山 舞

●中小企業診断士

専門は、広告・ブランディングです。「商品に自信はあるけど、伝わらない」「ファンを増やしたい」そんな時はご相談ください。皆様に寄り添い、魅力を引き出すお手伝いをいたします。



マネージャー (創業・経営)

温井 啓太 navi白金担当

●中小企業診断士

AIやデジタルツールを活用した業務効率化・生産性向上等、実践的な活用方法をご提案し、業務改善や働き方の改善をサポートします。お気軽にご相談ください。



中小企業デジタル活用支援マネージャー

小島 靖弘

●中小企業診断士

システムエンジニアとして金融・医療・流通など様々な業務システム開発に従事。IT活用による業務効率化・自動化を得意としており、最新IT技術の活用方法をアドバイスいたします。



中小企業カスタマーハラスメント対策支援
マネージャー

下村 静穂

●特定社会保険労務士

行政機関で企業、労働者双方からのハラスメント相談対応と企業調査を担当してまいりました。法改正で企業の対応が義務化されるカスタマーハラスメント対策を一緒に考えていきましょう。





名古屋市新事業支援センター 相談申込書

企業名・屋号						(創業前 屋号未定: <input type="checkbox"/>)
代表者・氏名					性別	
役職			生年月日	西暦	年	月生
住所						
相談者氏名					性別	
役職			生年月日	西暦	年	月生
電話			携帯			
FAX			メール			
URL						
資本金			万円	従業員	人	
設立	年	月	日	業種		

ご相談内容を教えてください。

経営全般 ビジネスプラン デザイン開発 政策情報等	マーケティング IT (DX含む) 事業再生・経営改善 助成金/補助金	資金 取引適正化 事業承継 その他 (法律 契約 BCP(事業継続計画)	労務 知的財産	税務・財務 会社設立)
------------------------------------	--	------------------------------	-------------------------	------------	---------------	---

その他、ご相談内容をご記入ください

名古屋市新事業支援センターを知ったきっかけを教えてください

紹介(紹介者: _____)
 ホームページ (検索キーワード: _____)
 支援センターFacebook _____)
 パンフレット (入手先: _____)
 その他 (_____)